

# 調査員募集

2025年10月1日に全国一斉に国勢調査が実施され、本市では、  
約30,000世帯、約62,000人が調査の対象となります。  
200人程度の調査員が必要ですので、皆様奮ってご応募ください。

## こんな方におすすめ

行政の事業に  
協力したい

空き時間を  
活用したい

短期間で  
報酬を得たい

### 【国勢調査の調査員の仕事とは？】

総務省が実施する国勢調査の調査員として、  
長久手市内の与えられた調査区（調査エリア）  
を巡回し、調査区に住んでいる全ての世帯に  
調査書類を配布、回収するお仕事です。

※詳しい業務スケジュールは裏面へ

### 【報酬】

- ・ 2調査区（約120世帯～約160世帯）  
約9万円程度

\* 受け持ち世帯数、国の基準により変動あり

\* 2調査区から申込可能

### 【問い合わせ先】

長久手市国勢調査実施本部事務局

（長久手市役所市長公室情報課）

TEL: 0561-56-0215（直通）

E-mail: toukei@nagakute.aichi.jp

申込はこちらから



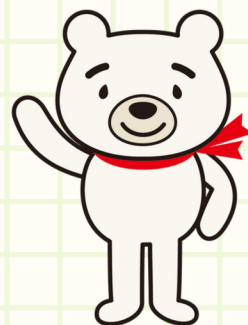
## 【おおよその業務スケジュール】

- 調査事務打合せ会への出席（8月中旬～9月上旬）
- 調査地域の確認（9月上旬～9月中旬）
- 調査書類の配布（9月中旬～9月下旬）
- 調査票の回収（10月上旬～10月下旬）
- 調査書類の検査、提出（10月下旬～11月上旬）

## 【応募資格】

- 原則として20歳から74歳までの責任を持って調査事務ができる人
- 調査で知り得た秘密を守れる人
- 警察または選挙に直接関係の無い人
- スマートフォンを用いて、相互に情報共有ができる人

「LINE」や「メール」等を利用できる方、大歓迎です！



## 【任命期間】

- 令和7年8月上旬～令和7年11月上旬（3か月間）

## 【申し込み方法】

- 表面右下に記載のQRコード（専用フォーム）からの申込

職員一同、皆さんの御応募  
お待ちしております！