



+vivid

わたしたちから生まれる彩りを暮らしに

2024年6月1日(土) - 6月30日(日)

[開催時間] 10:00-20:00

無印良品 名古屋名鉄百貨店

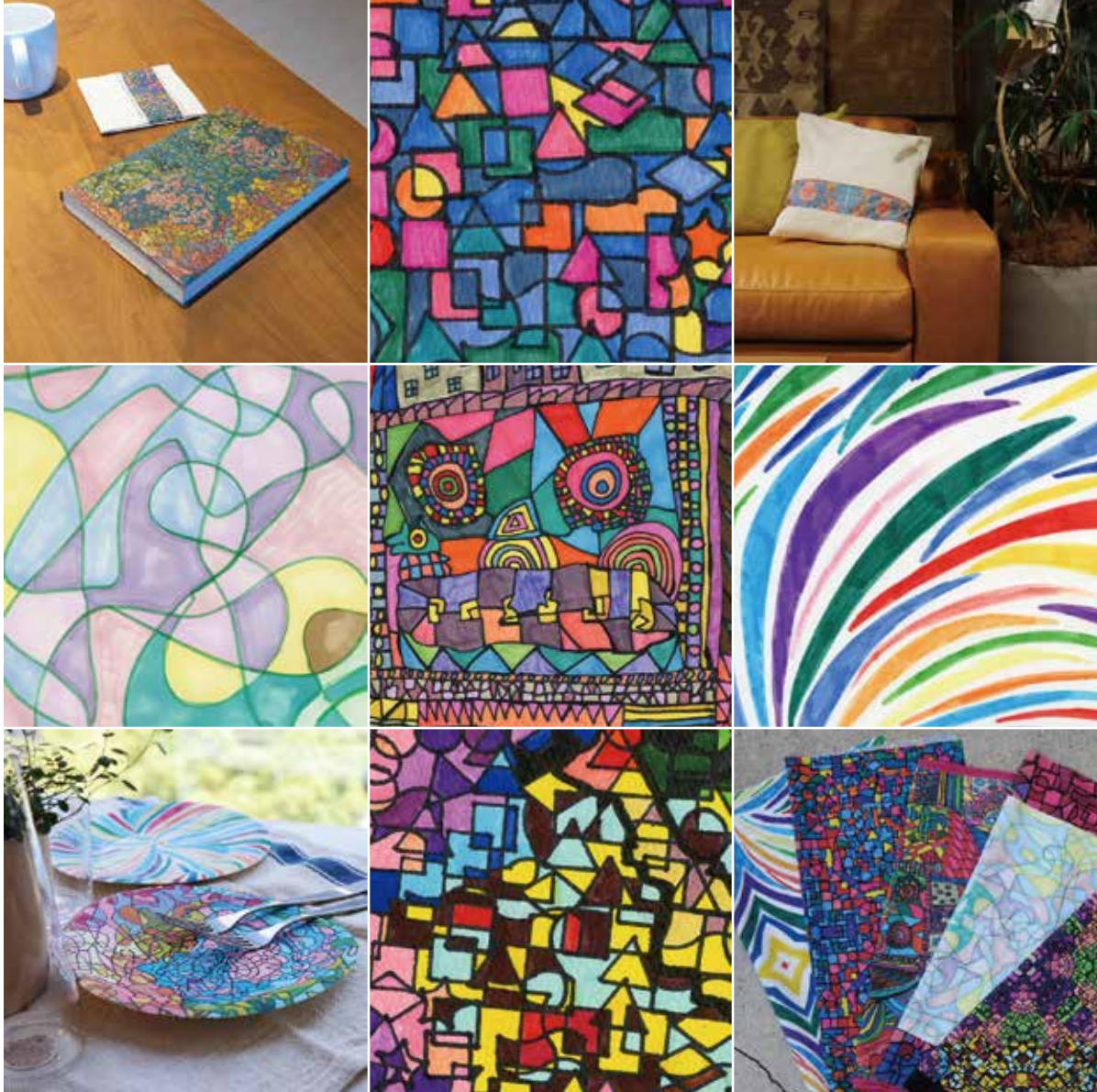
Open MUJI

〒450-0002 名古屋市中村区名駅1丁目2-4
名鉄百貨店メンズ館6階

本展は名古屋市発達障害啓発プロジェクト2024に協賛しています

【主催・企画】名古屋学芸大学 アート工房J [草野研究室×NPO法人じゃんぐるじむ] 【協力】無印良品 名古屋名鉄百貨店

名古屋市
発達障害啓発
プロジェクト
2024



Artist **vivid mao**

2004年生 日進市在住 地域活動支援センター
 じゃんぐるじむ wonder.juku を拠点に活動
 「カフェで個展を開く」という夢に向かい、さま
 ざまな技法を試み表現を追求している。
 幾何学模様から生み出す独特な世界観は変化
 を恐れず、鮮やかに力強く日常を照らす。

Produce & Design **アート工房 J**

名古屋学芸大学メディア造形学部草野研究室
 とNPO法人じゃんぐるじむのコラボレーション
 による活動。障がい特性を表現の源泉に制作
 するアーティストたちの魅力を、学生がデザイ
 ナーとして“カタチ”にしていく。人々の生活に
 彩りを与え、感性の拡張を目指している。

“日常にアートを” 日々の暮らしにちょっとした彩りを取り入れてみませんか。
 vivid maoの原画とその作品をモチーフにした暮らしの道具を学生デザイナーが提案します。
 ビビッドな出会いがここで訪れますように。

関連企画 ワークショップ

「make a vivid -vivid maoの作品で風呂敷をつくろう-」

2024年6月23日(日)・30日(日) 両日とも13:00- / 14:00- / 15:00- / 16:00-
 時間:約45分 参加費:1,000円 要予約 (右記WS予約のQRコードより)



無印良品 WS予約



無印良品 展示告知



じゃんぐるじむ HP



@kakucho_lab

名古屋学芸大学 **アート工房 J**

草野研究室 E-mail: kkusano@nuas.ac.jp

NPO法人じゃんぐるじむ HP: <https://junglegym.or.jp>